

# X4Pro

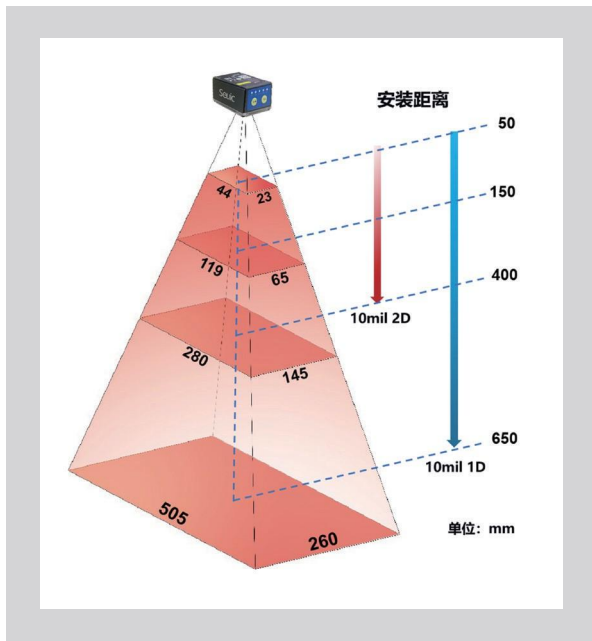
## 高性能工业读码器

X4Pro是一款基于视觉识别技术，专为中高速流水线动态采集条码而设计的高性能工业读码器。其搭载了200万像素图像传感器、自动变焦镜头与全新的多核处理器，性能强大、结构紧凑，为企业提升数据采集效率提供有效助力。



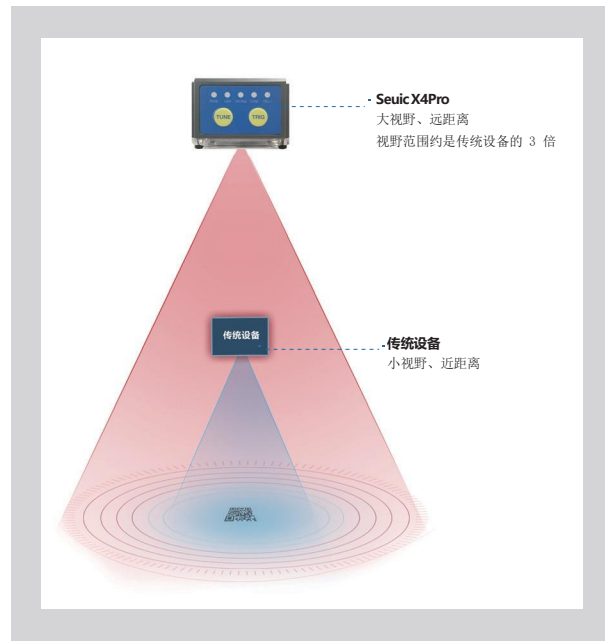
### ■ 更大景深

支持 50mm-650mm 范围内对焦调整，支持自动与手动调焦。



### ■ 更大视野

识别典型条码拥有更宽广的拍照视野和拍照距离。



### ■ 更高性能

高通 4 核多线程解码，支持 2.5m/s 高速解码，专为流水线动态读码设计。

### ■ 更高精度

最小可读取 2mil 微型镭雕二维码。

### ■ 更易调试

Seuic Vision Setup Tool 工具可实现自动调整读码配置参数，同时支持脱机状态自动学习条码。

## ■ 应用场景

- SMT 流水线移动读码
- 组装线拣料/装配读码
- 包装线自动喷码/贴标
- 机器人自动堆垛
- 零部件托盘批量采集条码

生产制造

- 自动贴标
- 包装赋码
- 货物灌装
- 出入库拣选

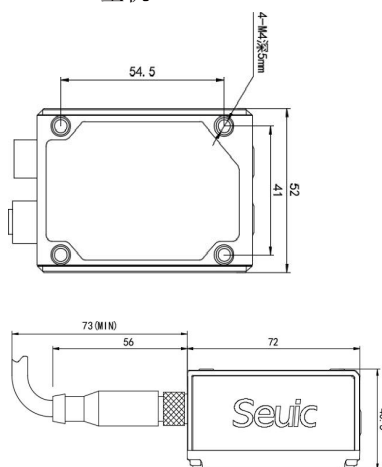
物品追溯

## X4Pro技术规格

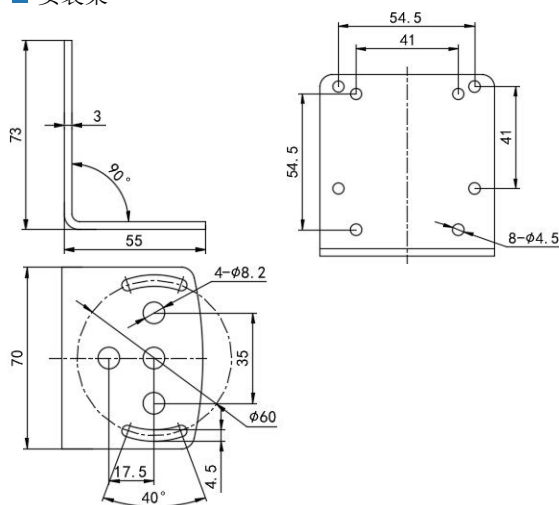
图像传感器	带全局快门的CMOS传感器 1920 x 1080分辨率
照明光源	红色或白色阵列高亮度LED+蓝色低角度光
瞄准器	激光双点定位瞄准器 Class II
帧率	最高可达60帧/秒
对焦调整	自动对焦
可读取条码类型	一维码: Code128、GS1 128、Code39、Code93、codabar、交叉25码、EAN/UPC 二维码: QR、Micro QR、DataMatrix (ECC200)、PDF417、MicroPDF417
读取方向	支持全向读取任意方位条码
最高识别精度	1D: 3.3mil 2D: 2.0mil
读取距离	50mm 至 650mm 可调节
视场范围(典型焦距下)	距离50mm: 45mm*25mm 距离85mm: 71mm*39mm 距离150mm: 119mm*65mm 距离300mm: 223mm*122mm 距离650mm: 505mm*260mm
数字输入	2路光隔离无极性输入
数字输出	3路光耦输出, 可编程定义
通讯接口	RS232、RS485、USB2.0、TCP/IP
尺寸	72mm x 52mm x 40.5mm
重量	约181g
工作温度	0℃至50℃
储藏温度	-20℃至70℃
工作湿度	5% to 95% RH 无凝露状态
防护等级	IP65
外壳材料	铝镁合金
电源/功耗	10~30V DC; 0.2 ~ 0.7A
静电放电 (ESD)	±15kV空气放电, ±8kV直接放电

## 安装尺寸

### ■ X4Pro 主机



### ■ 安装架



苏州优码智能科技有限公司  
服务热线: 15810788708/13771711786  
官方网站: [www.yomazn.com.cn](http://www.yomazn.com.cn)